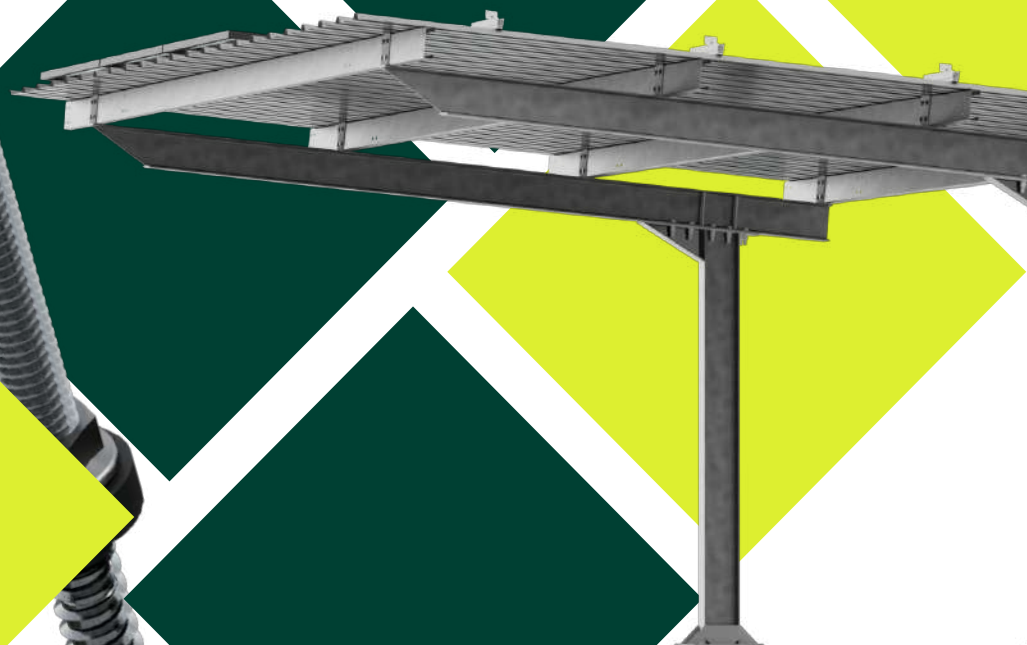
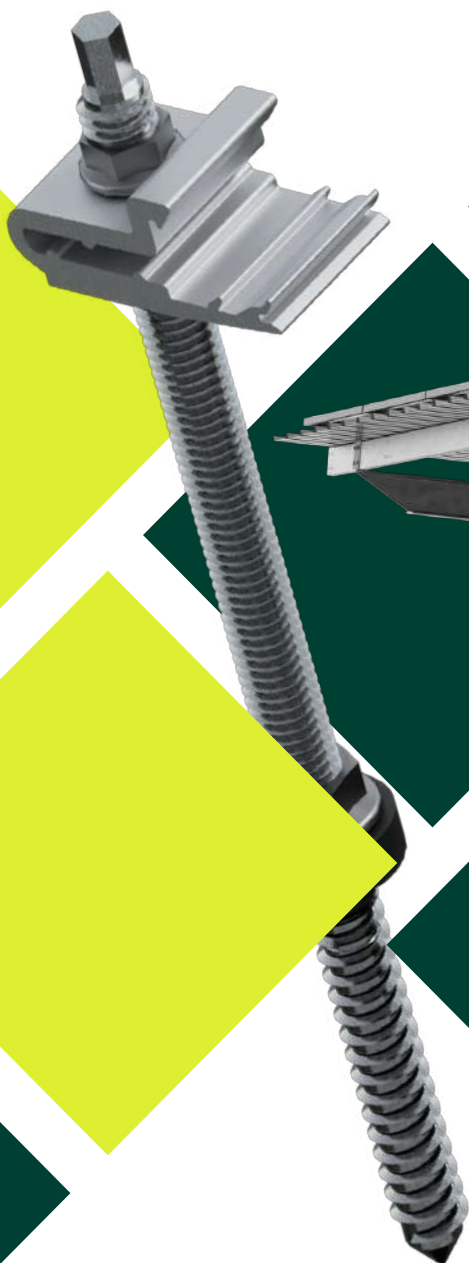


ENSTALL

Fabricante de estructuras fotovoltaicas



   
@sunferenergy

PÁGINA WEB
www.sunferenergy.com

Experiencia

SUNFER es una empresa española con **25 años de experiencia** y un equipo de más de 170 personas dedicadas exclusivamente al diseño, cálculo y producción de estructuras fotovoltaicas.

Los productos SUNFER están presentes en más de **30 países**.



CONSTRUYENDO UN FUTURO MÁS SOSTENIBLE

Disponemos de unas instalaciones de **30.000m²** en Albalat de la Ribera (Valencia - España) donde **integramos todos nuestros procesos**.

Gracias a la centralización de los procesos, podemos acelerar considerablemente los plazos de entrega de los pedidos.



Nuestros datos



+1,5K puntos
de venta



+30K kits en
stock listos para
usar



+3K kits
producidos al
día



+14K pedidos
realizados en
2023

Grupo Enstall

Recientemente hemos pasado a formar parte de un grupo de **empresas líderes** del sector. Esto nos proporciona una posición válida y un crecimiento exponencial en todo el mundo.



Certificaciones

Marcado CE

Marcado
ES19/86524



Certificado de calidad que verifica el cálculo y la fabricación del producto mediante auditorías de organismos independientes, así como la trazabilidad del producto y de todos los componentes que intervienen en su fabricación.



ISO 9001

Norma internacional que especifica los requisitos de un **SISTEMA DE GESTIÓN DE LA CALIDAD (SGC)**.



ISO 14001

Compromiso con una gestión medioambiental sostenible.
Objetivos: reducir la huella de carbono y el impacto medioambiental.

ETN

Sunfer tiene otras normas de aplicación en el país de instalación:



Materiales

Perfilería

Aluminio EN AW 6005A T6

Tres acabados diferentes: **Aluminio bruto, anodizado y lacado en negro**

A partir de octubre de 2023, podemos garantizar que el porcentaje de **aluminio reciclado utilizado** por Sunfer **supera el 90%**.



Tornillería

Tornillos de acero inoxidable A2-70

Los tornillos autorroscantes de acero inoxidable son adecuados para roscar piezas de aluminio, pero no pueden utilizarse para roscar piezas de acero, por lo que no pueden utilizarse para el anclaje directo en tejados metálicos.

Tornillos de acero galvanizado

Fabricados en acero al carbono con un tratamiento anticorrosión consistente en una capa de zinc. Este tornillo se puede utilizar para fijar acero sin romper el tornillo.

Tornillos bimetálicos

La punta es de acero galvanizado y la parte del tornillo situada después de la punta es de acero inoxidable A2-70. Esta combinación hace que el tornillo sea muy resistente a la corrosión. Esta combinación hace que el tornillo sea muy resistente a la corrosión.

Formatos

Formato Kit

Todo lo que necesitas en una sola caja.

Un sistema modular versátil diseñado para uso residencial/industrial que permite cualquier combinación de filas de módulos de hasta 2279x1150 y grosores de 28 a 40 mm.

Tamaño perfecto para el transporte.



Formato Bulk

Precios más competitivos para las grandes obras.

También es un material a granel, tanto para piezas de repuesto como en caso de que haya que reforzar la estructura para que soporte mayores cargas.

En ambos formatos, todos los componentes vienen premontados de fábrica. Esto facilita el trabajo del instalador.



Etiquetado

Cada etiqueta lleva integrado un código QR. Al escanear este código con cualquier dispositivo móvil, se puede acceder a la documentación técnica del producto.



Herramientas digitales

Selector Sunfer

Encuentra tu producto ideal.

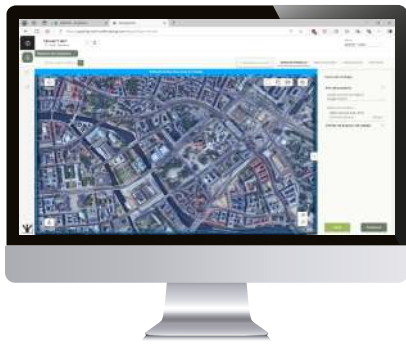
A través de una serie de preguntas, como el tipo de cubierta o el tipo de anclaje, el Selector Sunfer le mostrará la solución más adecuada a las características de su instalación.



Sunfer Project

Obtenga un presupuesto rápidamente.

El configurador de proyectos Sunfer crea automáticamente el presupuesto de material necesario para su proyecto. Mediante imágenes de Google Maps, puede indicar los obstáculos del tejado, la distancia deseada para la instalación, etc.



Tipos de instalaciones

Residencial



Industrial / Comercial



Terreno

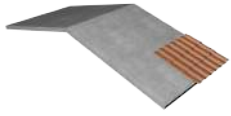


Aparcamientos



Tipos de cubiertas

Cubiertas de tejas



Cuando se trata de cubiertas de tejas, tenemos soluciones para distintos tipos de tejas, como:



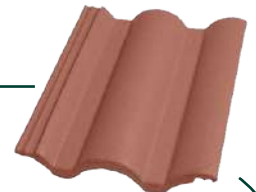
Teja curva o árabe



Teja Mixta
(con canal plana)



Teja Mixta
(con canal curva)



Teja de hormigón



Teja alicantina



Teja plana

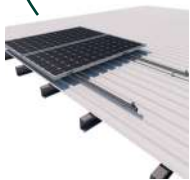


Teja de pizarra



Teja Rosemary

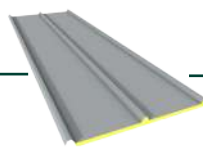
Cubiertas de chapa metálica



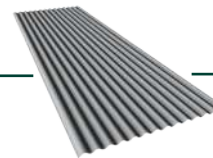
En Sunfer tenemos soluciones para muchos tipos diferentes de chapa. Además, tenemos en cuenta las diferentes distancias entre nervios o grietas, los distintos grosores de chapa, etc.



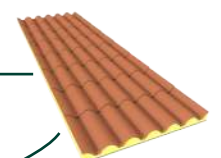
Chapa simple o grecada



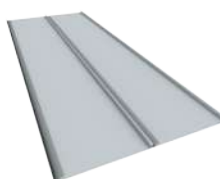
Chapa sándwich



Chapa ondulada



Chapa imitación
teja



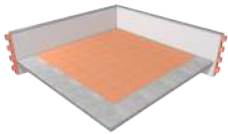
Chapa de junta alzada

Tipo de cubiertas



Cubiertas planas

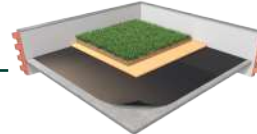
También ofrecemos soluciones para todo tipo de cubiertas planas:



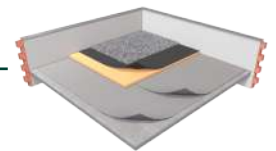
Plana de hormigón



Plana Deck



Plana ajardinada



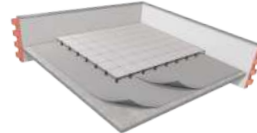
Plana de grava



Plana TPO - PVC



Plana invertida de losa



Plana con pavimento flotante



Plana de hormigón pintado

Herramientas necesarias

Estas son las herramientas necesarias para montar las estructuras Sunfer.

Métricas usadas por Sunfer: **M6**, **M8** e **M10**.

Recomendamos utilizar una llave dinamométrica o un taladro con embrague (nunca en modo taladro o martillo).



Cinta métrica



Tiralíneas



Taladro



Brocas



Pistola de calafateo o pistola para sellado



Llave fija



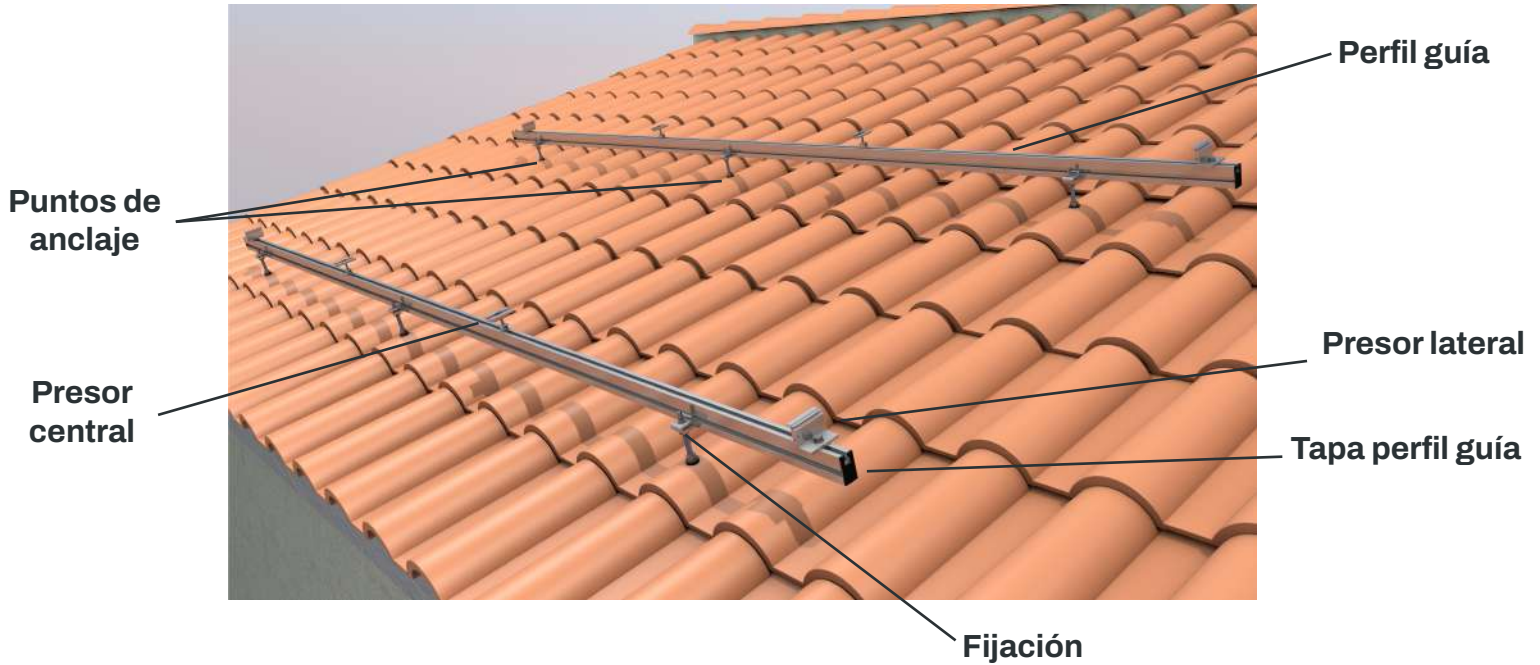
Llave Allen



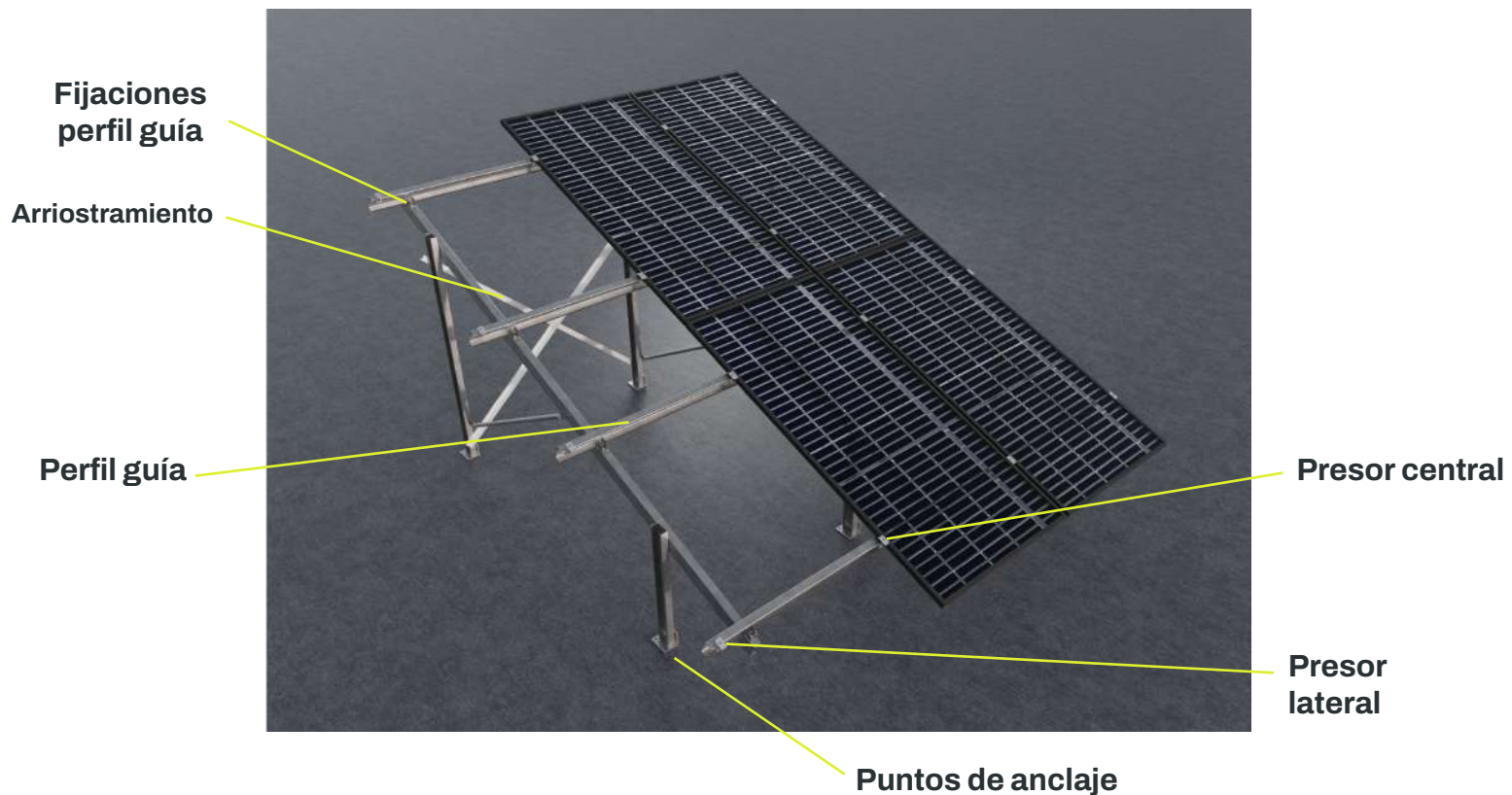
Llave vaso de tubo

Partes de la estructura

Estructura coplanar

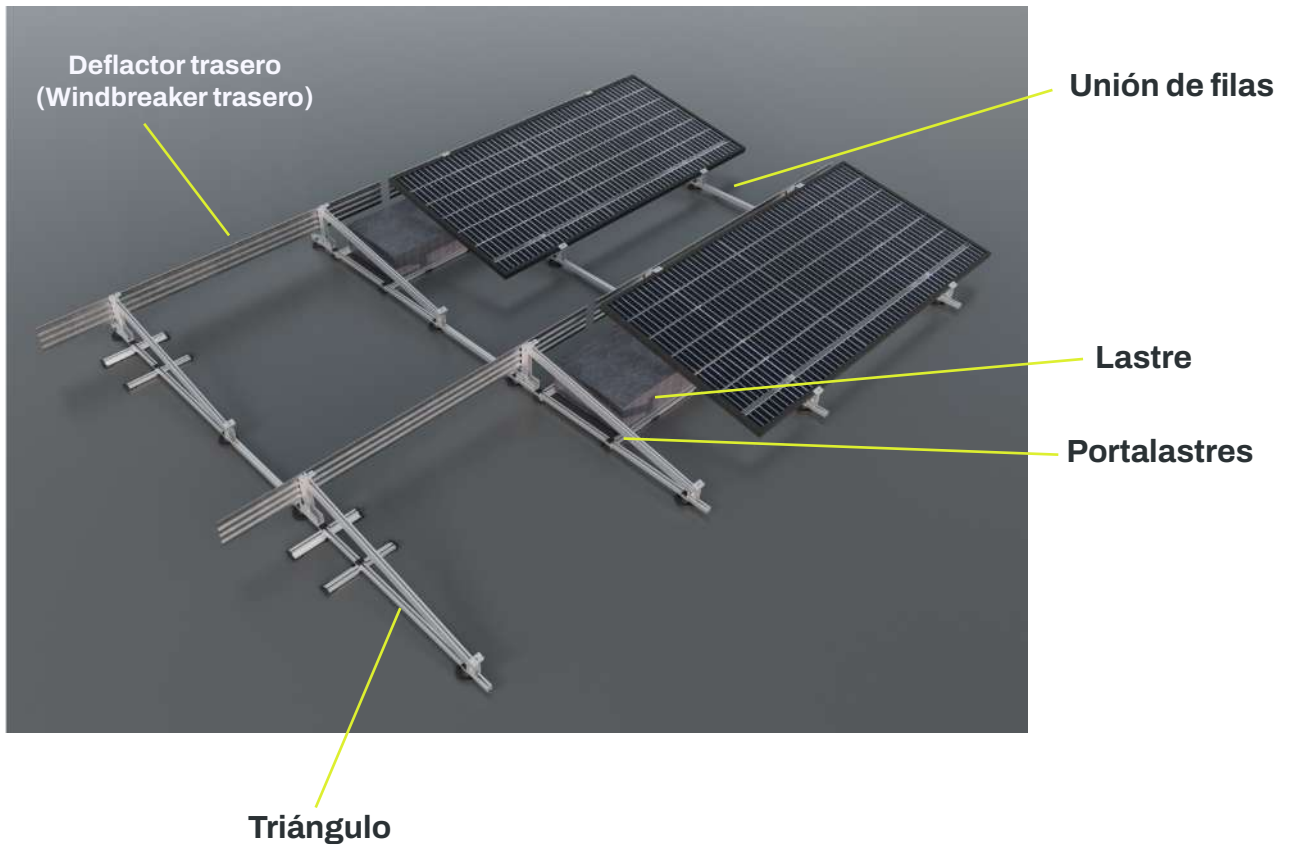


Estructura inclinada



Partes de la estructura

Estructura lastrada



Soluciones Sunfer

Cubierta de teja



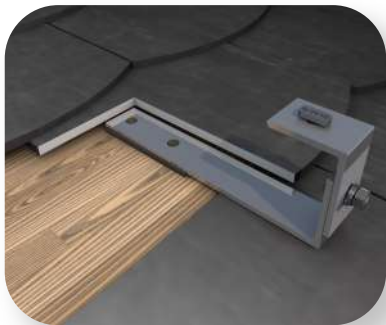
01V-250-CL



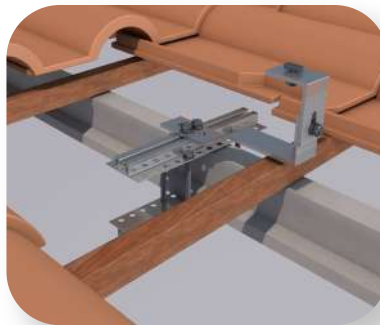
01V-250-L



02V



02.1V



02.2V



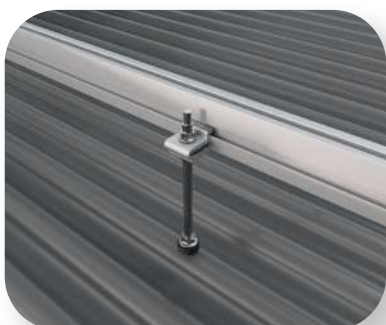
02.3V



02.4V

Cubierta de chapa metálica

Perfil continuo



01.1V-CL



03V



04V-ZN

Soluciones Sunfer

Cubierta de chapa metálica

Micro-rail



05V-380-ZN



07H-ZN



07.1H



61H-ZN



62V-ZN



93V-ZN



94V-ZN



80V

Cubierta ligera



95V

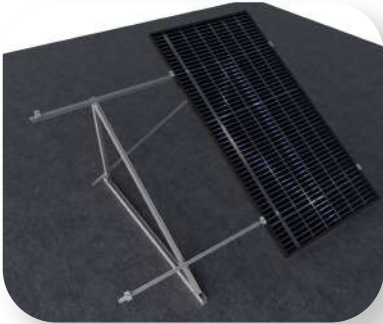


S96

Soluciones Sunfer

Estructuras inclinadas

Triángulo cerrado



10V/11V



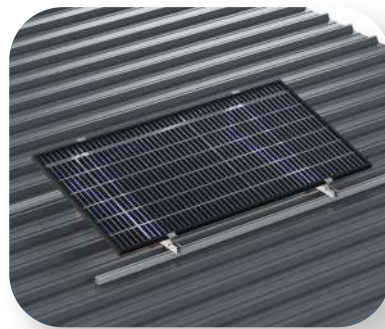
11H



13V



20H



21H



25H

Triángulo abierto



08V/09V



09H



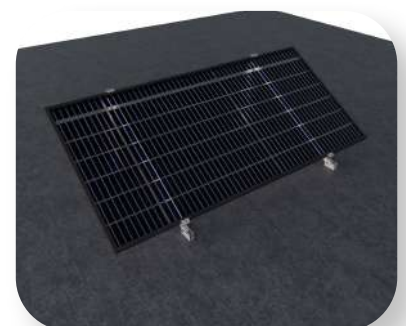
12V



14V



14.1V



19H

Soluciones Sunfer

Estructuras inclinadas

Triángulo abierto



24H



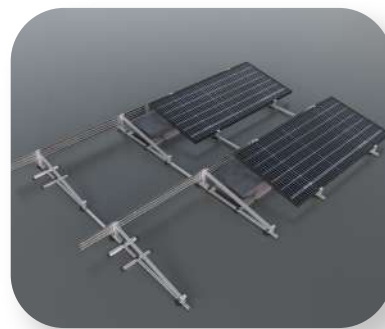
42V

Estructuras lastradas

Simple

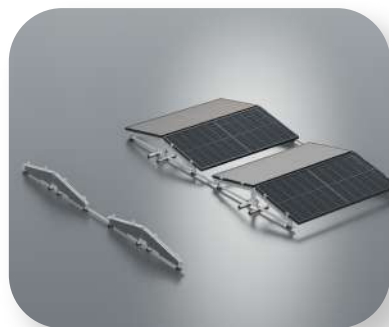


29H



29.1H

Doble



26H



26.1H

Soluciones Sunfer

Estructuras para fachada

Paredes



15V



15H



16H



66H



92H

Estructuras para terreno

1. Fila de módulos



40V

Soluciones Sunfer

Estructuras para terreno

2 Filas de módulos



31V



35V



38V



69V



70V

3 Filas de módulos



33V

Soluciones Sunfer

Poste



17H



18H

Marquesinas



PR1



PR1-WT-2V



PR2



PR3



GrandPark

Soluciones Sunfer

Formato Bulk



Fijaciones para
cubiertas de teja



Fijaciones para
cubiertas metálicas



Fijaciones para
cubiertas ligeras



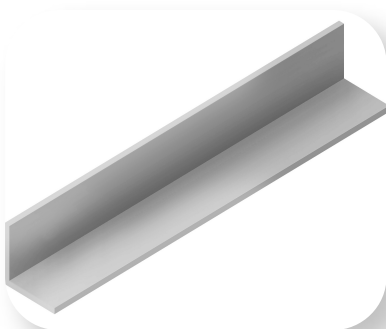
Triángulos para
tejado



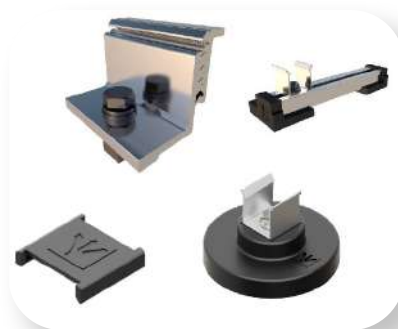
Triángulos para
fachada



Triángulos para
terreno



Arriostramiento



Componentes para
estructuras lastradas



Componentes de
marquesinas

Soluciones Sunfer

Formato Bulk



Perfilería



Uniones



Presores



Tornillería

Soluciones Sunfer

Sunfer Unlimited



Fijaciones



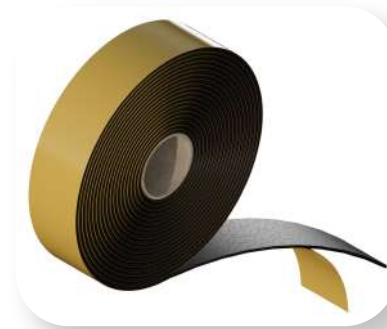
Toma tierra



Accesorios para las estructuras



Accesorios para los módulos



Junta de estanqueidad

Sunfer Unlimited es una innovadora gama de accesorios que hará más fácil y atractiva cualquier instalación.

ENSTALL